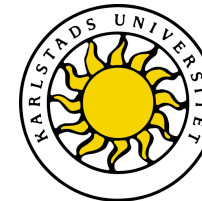




Myndigheten för
samhällsskydd
och beredskap



Vilka skolor har en ökad risk för anlagd brand?

- Samanvändning av data från Insatsrapportdatabasen och Skolregistret



Myndigheten för
samhällsskydd
och beredskap

Syfte

- Finns det skolor som i högre grad utsätts för anlagd brand?
- Vilka bakgrundsfaktorer karaktäriserar dessa?
- Kompletterande syfte: att utveckla erfarenheter av sam användning av MSBs och Skolverkets uppgifter.



Myndigheten för
samhällsskydd
och beredskap

Metod

- Samanvändning av data från Insatsrapportdatabasen (Ird), MSB och Skolregistret, Skolverket.
- Genom en matchningsprocess har ett antal bakgrundsfaktorer identifierats och kopplats samman med brandutsatta skolor.
- Ird: information om händelsen dit räddningstjänst tillkallats bl.a. anlagd brand i skolan.
- Skolregistret: bakgrundsvariabler om Sveriges skolbestånd. T.ex. huvudmannaskap, storlek, skolnivå etc.



Myndigheten för
samhällsskydd
och beredskap

Avgränsning

Pilotstudien omfattar perioden 2007-2008.

Studien har undersökt följande bakgrundsfaktorer för brandutsatta skolor:

- Skolnivå/kombination av skolnivåer (Låg-, mellan- och högstadium samt gymnasium).
- Huvudmannaskap, dvs. kommunala resp. fristående skolor.
- Skolstorlek
- Kommuntyp (enl. RKA)
- Kommunstorlek (enl. RKA)



Myndigheten för
samhällsskydd
och beredskap

Resultat



Myndigheten för
samhällsskydd
och beredskap

Förekomst av anlagd brand åren 2007 – 2008 inom olika skolnivåer per 1000 skolor och år

Skolnivå	Antal anlagda bränder 2007	Antal anlagda bränder 2008	Antal skolor	Genomsnittligt antal bränder per 1 000 skolor och År	Konfidensintervall (95 %)
L	1	3	381	5,2	(1,4-13,4)
M	1	3	59	33,9	(9,2-86,8)
H	29	19	431	55,7	(41,1-73,8)
L-M	41	59	2 757	18,1	(14,8-22,1)
M-H	16	38	432	62,5	(47,0-81,5)
L,H	1		1	-	-
L-H	70	85	1 057	73,3	(62,2-85,8)
G	20	52	958	37,6	(29,4-47,3)
Ej angivet			11	-	-
Totalt	179	259	6 087	36,0	(32,7-39,5)

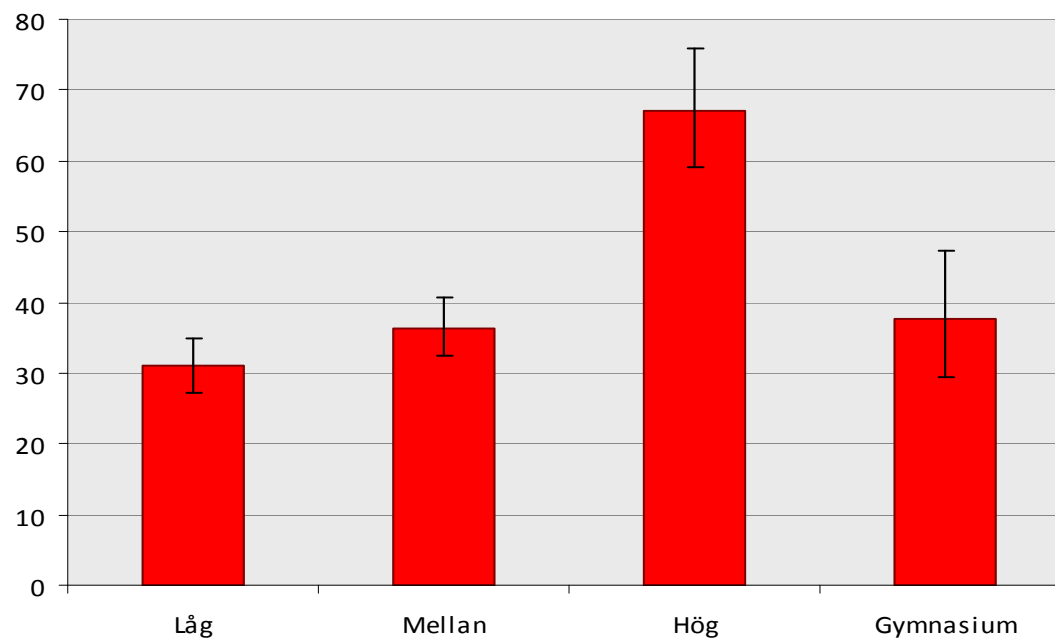
Källa: Irdb, MSB & Skolregistret, Skolverket



Myndigheten för
samhällsskydd
och beredskap

Förekomsten av anlagd brand åren 2007 – 2008 per 1000 skolor vid skolnivåerna Låg-, mellan-, högstadium och gymnasium.

Genomsnittligt antal
bränder per 1 000
skolor och år



Källa: Irdb, MSB & Skolregistret, Skolverket



Myndigheten för
samhällsskydd
och beredskap

Förekomsten av anlagd brand åren 2007 – 2008 per 1000 skolor och år beroende på skolstorlek.

Skolstorlek efter antal Elever	Anlagda bränder	Antal skolor	Genomsnittligt antal bränder per 1000 skolor och år	Konfidensintervall (95%)
1. 0-99	18	2322	3,9	(2,3 - 6,1)
2. 100-499	286	3214	44,5	(39,5 - 50,0)
3. 500-999	91	427	106,6	(85,8 - 130,8)
4. >999	43	124	173,4	(125,5 - 233,6)
Totalt	438	6087	36,0	(37,2 - 39,5)

Källa: Irdb, MSB & Skolregistret, Skolverket



Myndigheten för
samhällsskydd
och beredskap

Förekomsten av anlagd brand åren 2007 - 2008 per 1000 skola och år, baserat på huvudmannaskap

Huvudman	Antal anlagda bränder 2007	Antal anlagda bränder 2008	Antal skolor	Genomsnittligt antal bränder per 1 000 skolor och år	Konfidensintervall (95 %)
Fristående	7	9	1 111	7,2	(4,1-11,7)
Landsting			22		(0-83,8)
Kommun	172	250	4 948	42,6	(38,7-46,9)
Staten			6		(0-307,4)
Totalt	179	259	6 087		(32,7-39,5)

Källa: Irdb, MSB & Skolregistret, Skolverket



Myndigheten för
samhällsskydd
och beredskap

Förekomst av anlagd brand åren 2007 – 2008 per 1 000 skolor och år grupperat på skolstorlek efter antal elever i kommunala skolor.

Skolstorlek efter antal elever	Antal Anlagda Bränder	Antal skolor	Genomsnittligt antal bränder per 1000 skolor och år	Konfidensintervall (95%)
1. 0-99	16	1740	4,6	(2,6 - 7,5)
2. 100-499	273	2692	50,7	(44,9 - 57,1)
3. 500-999	90	393	114,5	(92,1 - 140,7)
4. >999	43	123	174,8	(126,5 - 235,5)
Totalt	422	4948	42,6	(38,7 - 46,9)

Källa: Irdb, MSB & Skolregistret, Skolverket



Myndigheten för
samhällsskydd
och beredskap

Förekomst av anlagd brand åren 2007 – 2008 per 1 000 skolor och år grupperat på skolstorlek efter antal elever i fristående skolor.

Skolstorlek efter antal elever	Anlagda bränder	Antal skolor	Genomsnittligt antal bränder per 1000 skolor och år	Konfidensintervall (95%)
1. 0-99	2	572	1,7	(0,2 - 6,3)
2. 100-499	13	504	12,9	(6,9 - 22,1)
3. 500-999	1	34	14,7	(0,4 - 81,9)
4. >999		1	0,0	
Totalt	16	1111	7,2	(4,1 - 11,7)

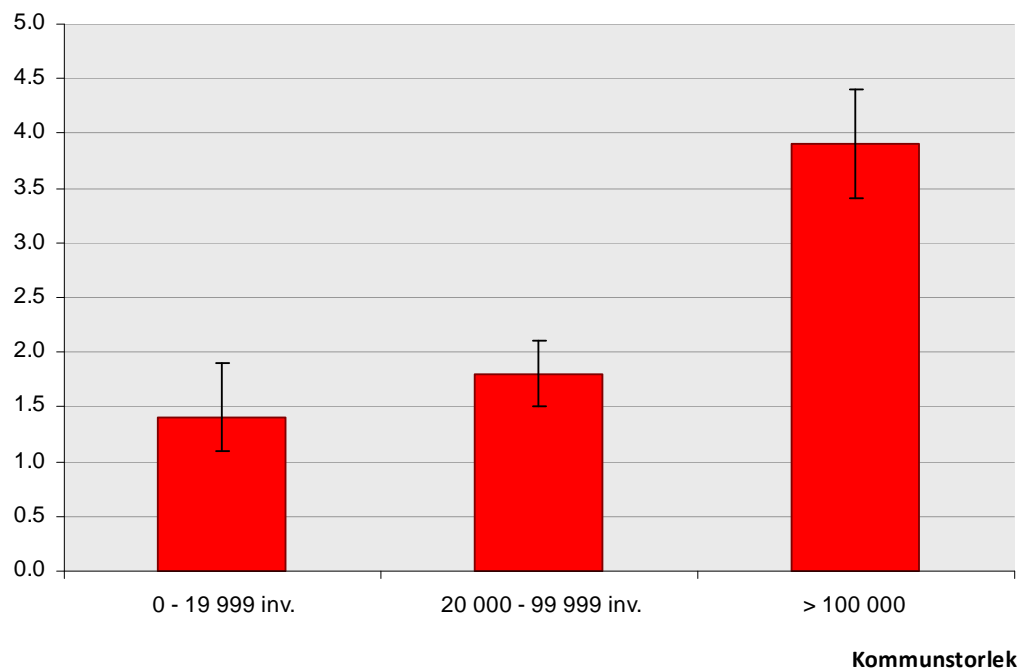
Källa: Irdb, MSB & Skolregistret, Skolverket



Myndigheten för
samhällsskydd
och beredskap

Förekomsten av anlagda skolbränder åren 2007 - 2008 per 100 000 innevånare och år grupperat på kommunstorlek

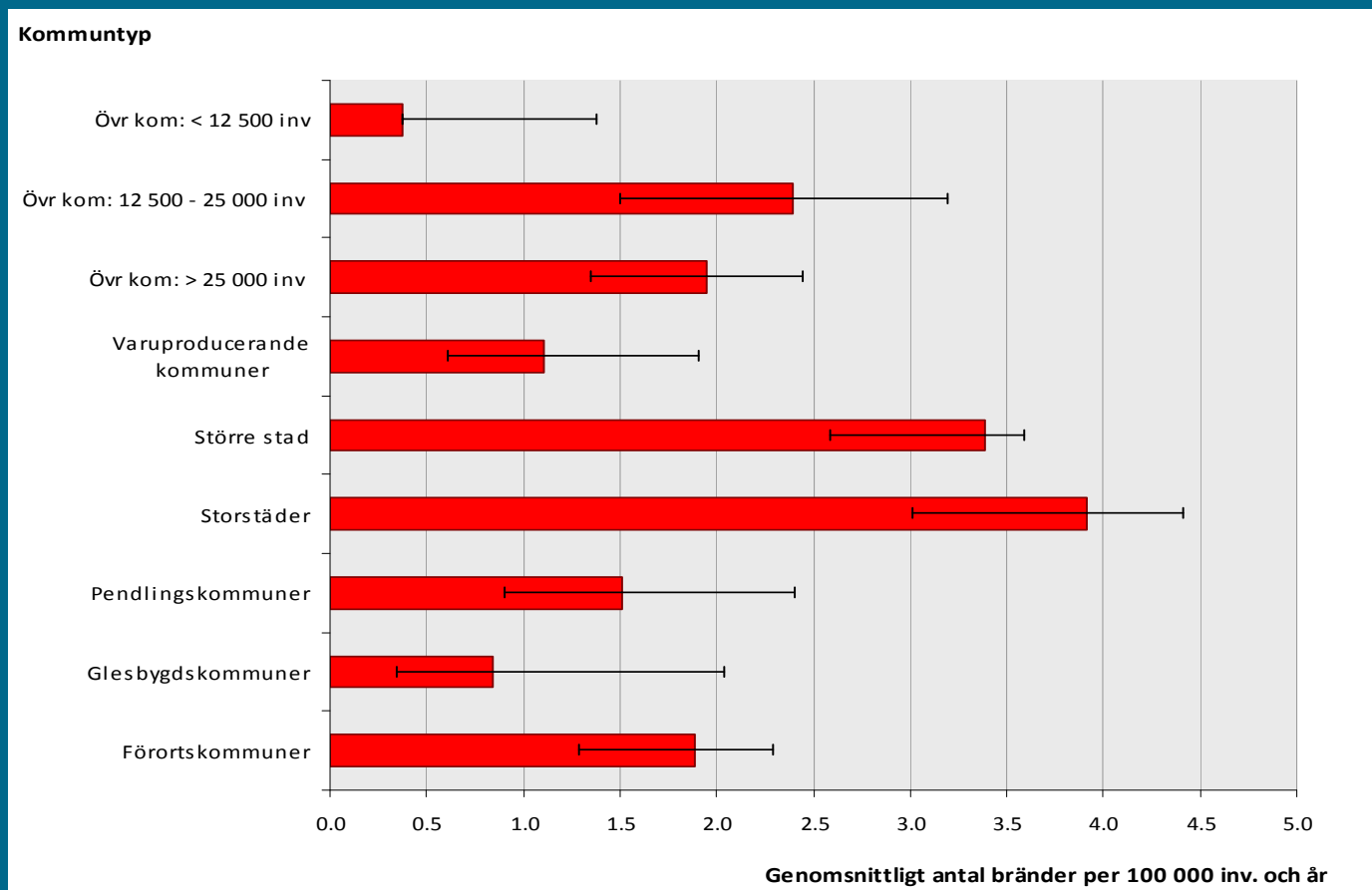
Genomsnittligt antal
bränder per 1 000
skolor och år



Källa: Irdb, MSB & Skolregistret, Skolverket



Förekomsten av anlagda skolbränder åren 2007 - 2008 per 100 000 innevånare och år grupperat på kommuntyp.



Källa: Irdb, MSB & Skolregistret, Skolverket



Myndigheten för
samhällsskydd
och beredskap

Slutsatser

- Högstadieskolor drabbas i högre grad av anlagd brand än andra skolnivåer.
- Risken för kommunala skolor att utsättas för anlagd brand är 6 gånger högre jämfört med friskolor.
- Indikationer på att skolstorlek, kommunstorlek har betydelse.
- Kommuntyp storstäder och större städer visade på större risker än övriga.



Myndigheten för
samhällsskydd
och beredskap

Fortsatta studier

Möjliga riskfaktorer som inte studerats närmare är:

- Elevernas sociokulturella bakgrund
- Skolmiljöns sociokulturella omgivning
- Skolmiljöns fysiska utformning
- Elevernas prestationsnivå
- Lärarnas kvalifikationsnivå